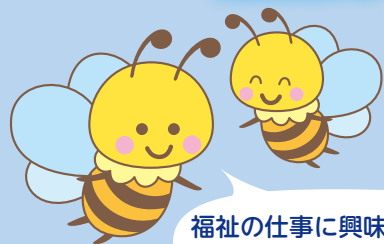


東毛地区福祉人材バンク

(桐生市・太田市・館林市・みどり市・邑楽郡)



福祉の仕事に興味のある方
お気軽に相談ください

就職相談・紹介

専門の相談員が
あなたの希望にあった
福祉のお仕事を
ご紹介します！

求職・ご相談・紹介等
全て**無料**

事業所の求人・紹介・
イベント参加等
全て**無料**



相談会の開催

一度に多くの事業所の方と直接
お話しができ、身近な地域で
福祉の仕事を探せます！
相談だけの参加も可能！
気軽にご参加ください！

ガイダンス・見学会

福祉の仕事を知るための
ガイダンスや
職場の雰囲気や
サービス内容を知ってもらう
見学会を開催します！

福祉の仕事に 関する疑問

仕事内容・働き方、
資格の取り方など、
気になることは何でも
ご相談ください！

福祉の職場体験

福祉の職場を体験しませんか？
無資格・未経験者
歓迎です！

専門の相談員が、あなたにあった福祉の仕事と一緒に探します！
無資格・未経験の方でも大歓迎です！



LINE 公式アカウント
トークで個別相談できます



アカウント名「@640zaodq」を検索またはQRコードを読み取ってください

福祉人材バンク（無料職業紹介所）とは

「東毛地区福祉人材バンク」は県知事の指定を受けて設置され、職業安定法に基づく厚生労働大臣の許可を得て無料職業紹介事業などを実施しています。無料職業紹介の他、福祉の仕事への就職に関する相談受付や相談会、見学会、ガイダンスなどイベントの開催、資格取得に向けた支援事業など福祉人材に関する様々な取組を行っています。

お仕事探しには

求人情報サイト『福祉のお仕事』をご活用ください

『福祉のお仕事』で検索！
または二次元コードから
アクセス！



人材バンクへ来所された方へは、求人票の
見方などもお伝えします！

福祉のお仕事



ポイント

- 全国最大規模の福祉業界専門の情報サイト
- 希望分野、職種、勤務形態等条件を設定しての検索が可能
- 求人情報は毎日更新
- 無料でご利用いただけます



※イメージ

STEP 01

求人情報の検索

全国の求人情報が見られます。



STEP 02

マイページ登録

上記サイト画面①または②より「マイページ登録」をお願いします。ご登録頂くと、当バンクから相談会や見学会等の開催情報が届くほか、オンラインでの求職登録も可能です。

STEP 03

求職票登録

STEP 02 を経て、さらに「求職登録」をすると、事業者への直接応募、当バンクへの紹介依頼を行うことができます。また、求人情報のお気に入り登録や、自動マッチングメール、スカウトサービスの利用が可能になります。

お問い合わせは

社会福祉法人 太田市社会福祉協議会

東毛地区福祉人材バンク

〒373-0817 群馬県太田市飯塚町1549番地(太田市福祉会館内)

TEL.FAX.0276-48-9599

メールアドレス: ota-jinzai@otashakyo.jp



HP

利用時間 午前9時～午後5時(月～金) 土・日・祝日はお休み

受付時間 午前9時～午後4時30分

