

# 福祉のお仕事相談会

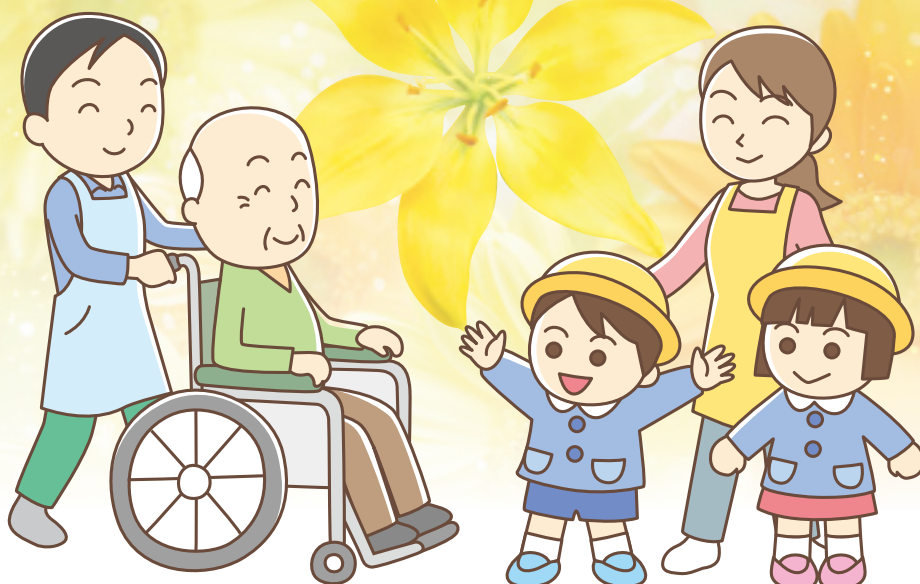
## <福祉の仕事を見つけよう!!>

雇用保険受給資格者証の求職活動実績になります

参加  
無料

服装  
自由

履歴書  
不要



来場者には  
粗品をプレゼント!!

事前予約  
受付中  
当日参加 OK

日時  
令和5年6月11日(日)  
13:30~15:00

※事前に予約されると当日の手続きがスムーズです

会場  
太田市民会館  
スタジオ 太田市飯塚町200-1

内容  
就職相談会(個別面談会)  
高齢者介護や障害者支援、子どもの支援、保育といった福祉の仕事をご紹介します。就職をお考えの方はもちろん、経験が無くても関心のある方であればどなたでもご参加いただけます。



LINE公式アカウント  
お友達募集中!



アカウント名「@640zaodq」を検索またはQRコードを読み取ってください

お申し込みはこちら→  
ota-jinzai@otashakyo.jp



東毛地区福祉人材バンク

検索

お問い合わせ先 社会福祉法人  
主催 太田市社会福祉協議会 東毛地区福祉人材バンク  
〒373-0817 群馬県太田市飯塚町1549番地 TEL 0276-48-9599  
共催 ハローワーク太田(太田公共職業安定所)

# 令和5年6月11日開催 福祉のお仕事相談会参加事業所(太田会場)

令和5年4月18日現在

| No. | 法人名                     | 事業所名  | 事業種別      | 所在地        |
|-----|-------------------------|---|-----------|------------|
| 1   | 社会福祉法人 宮郷会              | 特別養護老人ホーム あいの花  | 高齢        | 大泉町        |
| 2   | 社会福祉法人 至誠会              | 特別養護老人ホーム 清風園   | 高齢        | 太田市        |
| 3   | 社会福祉法人 梅田福祉会            | 特別養護老人ホーム きざきの郷<br>デイサービスセンター きざきの郷<br>太田中央デイサービスセンター | 高齢        | 太田市        |
| 4   | 社会福祉法人 明光会              | 特別養護老人ホーム 清和荘<br>清和荘デイサービスセンター<br>世良田デイサービスセンター       | 高齢        | 太田市        |
| 5   | 三菱電機ライフサービス株式会社<br>群馬支店 | 尾島ケアハートガーデン グループホームさるびあ                               | 高齢        | 太田市        |
| 6   | 社会福祉法人 同仁会              | 特別養護老人ホーム 鶴生田園<br>特別養護老人ホーム 大泉園<br>特別養護老人ホーム みづほの里    | 高齢        | 太田市<br>大泉町 |
| 7   | 株式会社 changes            | デイサービス re スタート<br>放課後等デイサービス スター                      | 高齢<br>障がい | 太田市        |
| 8   | 社会福祉法人 杜の舎              | 障害者支援施設 ユニッツもりのいえ                                     | 障がい       | 太田市        |
| 9   | 社会福祉法人 豊延会              | 障害者支援施設 イシノ療護園  | 障がい       | 大泉町        |
| 10  | 特定非営利活動法人 ゆきの会          | 居宅介護 サンスマイル<br>就労継続支援 B型 げんき                          | 障がい       | 大泉町        |
| 11  | 社会福祉法人 桃花会              | 飯田保育園   | 児童        | 太田市        |
| 12  | 社会福祉法人 正元会              | 大島保育園   | 児童        | 太田市        |
| 13  | 社会福祉法人 徳志会              | こばと保育園  | 児童        | 太田市        |
| 14  | 社会福祉法人 福智会              | 幼保連携型認定こども園 牛沢こども園                                    | 児童        | 太田市        |
| 15  | 太田市私立幼稚園・認定こども園協会       | 太田市私立幼稚園・認定こども園協会                                     | 児童        | 太田市        |

## 福祉のお仕事相談会 6月11日(日) 申込書(予約)

TEL/FAX 0276-48-9599

|   |  |   |        |
|---|--|---|--------|
| (住所) 〒                                    |  | (電話番号)  |        |
| (氏名)                                      |  | (性別) 男 ・ 女  | (年齢) 歳 |
| (求職登録) ・ 希望 (S・H 年 月 日生)<br>・ 希望しない ・ 登録済 |  | (福祉の資格) ・ あり ( ・ 介護職員初任者研修<br>・ 介護福祉士 ・ 介護支援専門員 ) ・ なし<br>( ・ 看護師 ・ 保育士 ・ その他 ) |        |

○参加申込フォーム・窓口・電話・FAX・メール ota-jinzai@otashakyo.jp で受付いたします。

※本申込書にご記入いただいた個人情報については、本事業でのみ使用し、他の目的で使用することはありません。

参加申込  
フォーム

