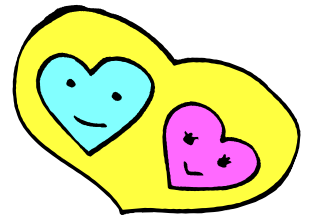


「福祉のお仕事 相談コーナー」



をご利用ください

太田市社会福祉協議会 東毛地区福祉人材バンクでは、キャリア支援専門員がハローワークへ出張相談に伺います。お気軽にご相談ください。

○福祉の仕事について知りたい！

○求人情報を知りたい！

○福祉の資格について知りたい！

- ・予約優先
- ・相談無料
- ・秘密厳守

…など様々な相談に応じます。

福祉のお仕事が初めての方も、お気軽にご相談ください。

■2月・3月の福祉の仕事相談コーナー開設

開催場所	相談日	相談時間
ハローワーク桐生 (桐生市錦町 2-11-14)	2月14日 3月14日	13:30 ~ 15:30 (第2火曜日)
ハローワーク館林 (館林市大街道 1-3-37)	2月21日 なし	13:30 ~ 15:30 (第3火曜日)

■常設相談

太田市社会福祉協議会 東毛地区福祉人材バンク (太田市飯塚町 1549)	月曜日～金曜日 (年末年始・祝日除く)	9:00～16:30
---	------------------------	------------

社会福祉法人太田市社会福祉協議会

東毛地区福祉人材バンク

お問い合わせ先

TEL 0276-48-9599

〒373-0817 太田市飯塚町 1549 福祉会館内