

福祉のお仕事相談会

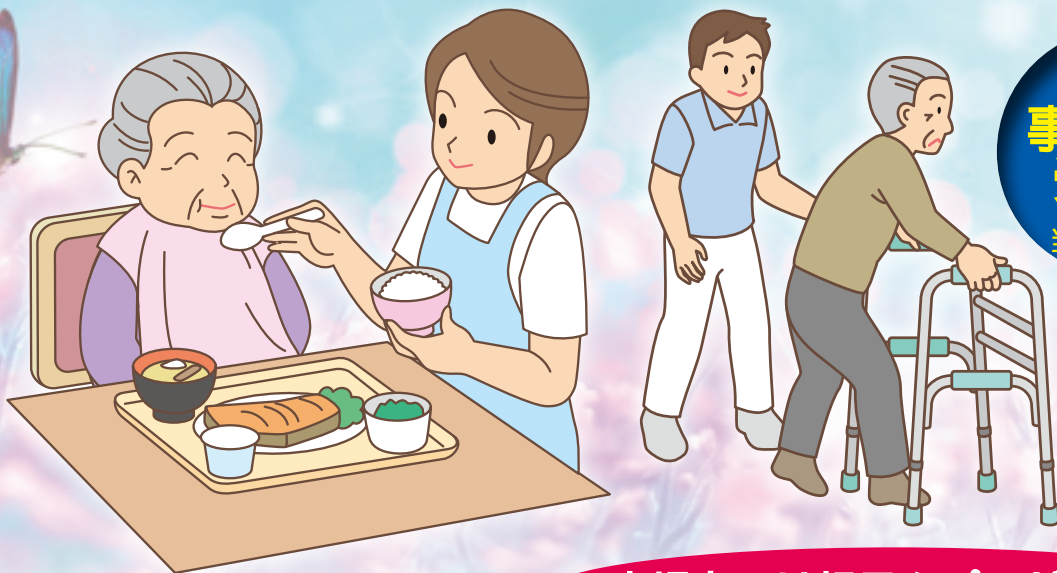
〈福祉の仕事を見つけよう!!〉

雇用保険受給資格者証の求職活動実績になります

参加
無料

服装
自由

履歴書
不要



事前予約
受付中

当日参加OK

来場者には粗品をプレゼント!!

感染症対策としてマスクの着用をお願いします

事前に予約されると当日の手続きがスムーズです

日時 令和3年11月3日水・祝

13:00 ~ 15:00

会場 桐生市市民文化会館

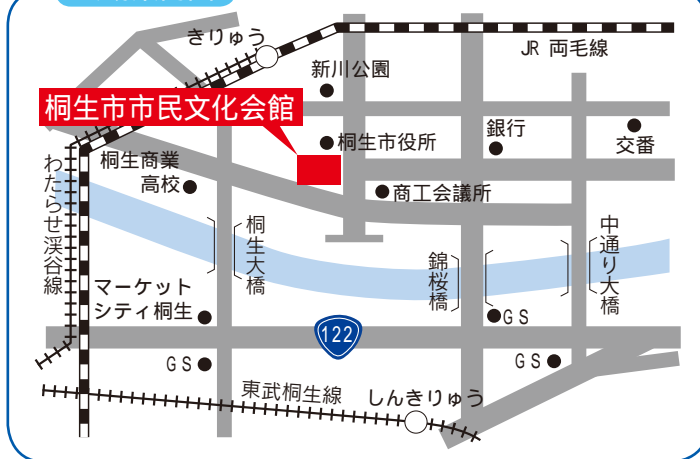
スカイホールB

桐生市織姫町2-5

求人事業所相談コーナー

福祉職場の人事担当者と直接話せる
絶好のチャンスです

会場案内図



太田市福祉人材
バンクホームページ

求職登録 その他の相談



求人はインターネットからも
ご覧いただけます。

福祉のお仕事



お問い合わせ先 社会福祉法人

主催 太田市社会福祉協議会 太田市福祉人材バンク

〒373-0817 群馬県太田市飯塚町1549番地 TEL 0276-48-9599

共催 ハローワーク桐生（桐生公共職業安定所）

新型コロナウイルス感染拡大防止のため中止又は延期になる場合もあります 詳細はHPでご確認ください

令和3年11月3日開催 福祉のお仕事相談会参加事業所(桐生会場)

令和3年9月2日現在

	法人名	事業所名	事業種別	所在地
1	社会福祉法人 絹乃会	特別養護老人ホーム シルクの里	高齢	桐生市
2	社会福祉法人 邦知会	特別養護老人ホーム ユートピア広沢 特別養護老人ホーム ハーモニエ広沢 養護老人ホーム サンロイヤル広沢	高齢	桐生市
3	株式会社 ニチイ学館	訪問介護事業所 ニチイケアセンター桐生 訪問介護事業所 ニチイケアセンター太田 訪問介護事業所 ニチイケアセンター太田いづか 他	高齢	桐生市 太田市
4	ケアサプライシステムズ株式会社	訪問介護ステーション わかば広沢事業所 有料老人ホーム シニアグランドホーム藤和の丘 通所介護 デイサービス桜花 認知症対応型共同生活介護 グループホームもみじ 他	高齢	桐生市 太田市
5	社会福祉法人 わたらせ会	特別養護老人ホーム サンライズさかいの 通所介護 サンライズさかいのデイサービスセンター	高齢	桐生市
6	社会福祉法人 同仁会	特別養護老人ホーム 鶴生田園 特別養護老人ホーム ゆう愛 特別養護老人ホーム ささら子の里	高齢	太田市
7	三菱電機ライフサービス株式会社 群馬支店	認知症対応型共同生活介護 尾島ケアハートガーデン グループホームさるびあ	高齢	太田市
8	医療法人社団 三思会	介護老人保健施設 クララトーホー 認知症対応型共同生活介護 グループホームトーホー 東邦病院 介護付き有料老人ホーム ブルーメンハイム・トーホー	高齢	桐生市 みどり市
9	株式会社 トレジャートラスト	通所介護 デイサービス愛和 住宅型有料老人ホーム 愛和	高齢	太田市
10	株式会社 ヴァティー	サービス付き高齢者向け住宅 ふるさとホーム桐生	高齢	桐生市
11	社会福祉法人 愛光会	特別養護老人ホーム 愛の里にった	高齢	太田市
12	株式会社 孫の手	通所介護 デイホーム孫の手・おおた 通所介護 デイホーム孫の手・かさかけ 通所介護 デイホーム孫の手・こまいぎ	高齢	太田市 みどり市
13	社会福祉法人 杜の舎	障害者支援施設 ユニッツもりのいえ 認知症対応型共同生活介護 共生ホームあかり	障がい 高齢	太田市
14	社会福祉法人 東毛会	障がい者支援施設 東毛会はるかぜ荘	障がい	太田市

福祉のお仕事相談会 11月3日(水・祝) 申込書(予約) TEL/FAX 0276-48-9599

(氏名)	(性別) 男 ・ 女	(年齢) 歳
(住所) 〒	(電話番号)	
(登録の有無) あり ・ なし	(福祉の資格) あり ・ なし	

○窓口・電話・FAX・メール ota-jinza@otashakyo.jp で受付いたします。

本申込書にご記入いただいた個人情報については、本事業でのみ使用し、他の目的で使用することはありません。

