

# 福祉のお仕事相談会

福祉のお仕事ミニ就職面接会の名称が変わりました

## 福祉の仕事を見つけよう!!

雇用保険受給資格者証の求職活動実績になります

参加費  
無料

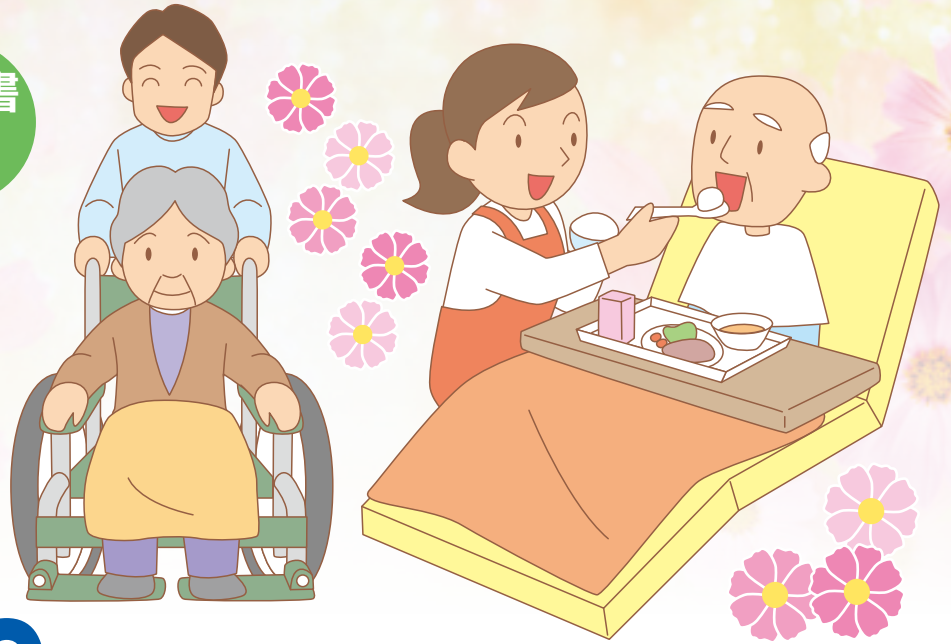
入退場  
自由

履歴書  
不要

申込  
不要

服装  
自由

来場者には粗品を  
プレゼント!!



日時

令和元年 **10月19日** 土  
13:00~15:00

会場

## 桐生市総合福祉センター

桐生市新宿三丁目3番19号

### 求人事業所相談コーナー

福祉職場の人事担当者と直接話せる  
絶好のチャンスです

### 太田市福祉人材バンク コーナー

●求職登録 ●その他の相談

求人はインターネットからもご覧いただけます。

**福祉のお仕事**

FUKUSHI-JOB SEARCH



会場案内図



お問い合わせ先

社会福祉法人  
**太田市社会福祉協議会 太田市福祉人材バンク**

〒373-0817 群馬県太田市飯塚町1549番地 TEL 0276-48-9599

# 令和元年10月19日開催 福祉のお仕事相談会参加事業所(桐生会場)

令和元年8月5日現在

No.	法人名	事業所名	所在地
1	医療法人社団 三思会	東邦病院 介護老人保健施設 クララトーホー グループホームトーホー 他	みどり市 桐生市 みどり市
2	社会福祉法人 邦知会	特別養護老人ホーム ユートピア広沢 特別養護老人ホーム ハーモニー広沢 養護老人ホーム サンロイヤル広沢 他	桐生市
3	社会福祉法人 圓会	特別養護老人ホーム にらがわの里	太田市
4	社会福祉法人 絹乃会	特別養護老人ホーム シルクの里	桐生市
5	社会福祉法人 宮郷会	特別養護老人ホーム あいの花	大泉町
6	三菱電機ライフサービス(株)群馬支店	尾島ケアハートガーデン グループホームさるびあ 尾島ケアハートガーデン グループホームさるびあⅡ 尾島ケアハートガーデン グループホームさるびあⅢ	太田市
7	医療法人 三省会	介護付有料老人ホーム ラッパーズ太田	太田市
8	社会福祉法人 美幸会	特別養護老人ホーム かさかけの里	みどり市
9	社会福祉法人 緑会	特別養護老人ホーム 高原園	太田市
10	社会福祉法人 同仁会	特別養護老人ホーム 鶴生田園 特別養護老人ホーム みづほの里 特別養護老人ホーム ささら子の里 他	太田市
11	株式会社 ニチイ学館	ニチイケアセンター 太田 ニチイケアセンター 桐生	太田市 桐生市
12	社会福祉法人 チハヤ会	障害者支援施設 はーとふるチハヤ	みどり市
13	社会福祉法人 希望の家	療育センター きぼう 特別養護老人ホーム のぞみの苑	みどり市 桐生市
14	社会福祉法人 広済会	障害者支援施設 つつじヶ丘光の園 障害者支援施設 つつじヶ丘学園みたけ寮 障害者支援施設 つつじヶ丘はなぞの 他	桐生市
15	社会福祉法人 東毛会	障害者支援施設 東毛会はるかぜ荘	太田市