

福祉のお仕事相談会

(太田会場)

福祉のお仕事ミニ就職面接会の名称が
変わりました

参加費
無料

入退場
自由

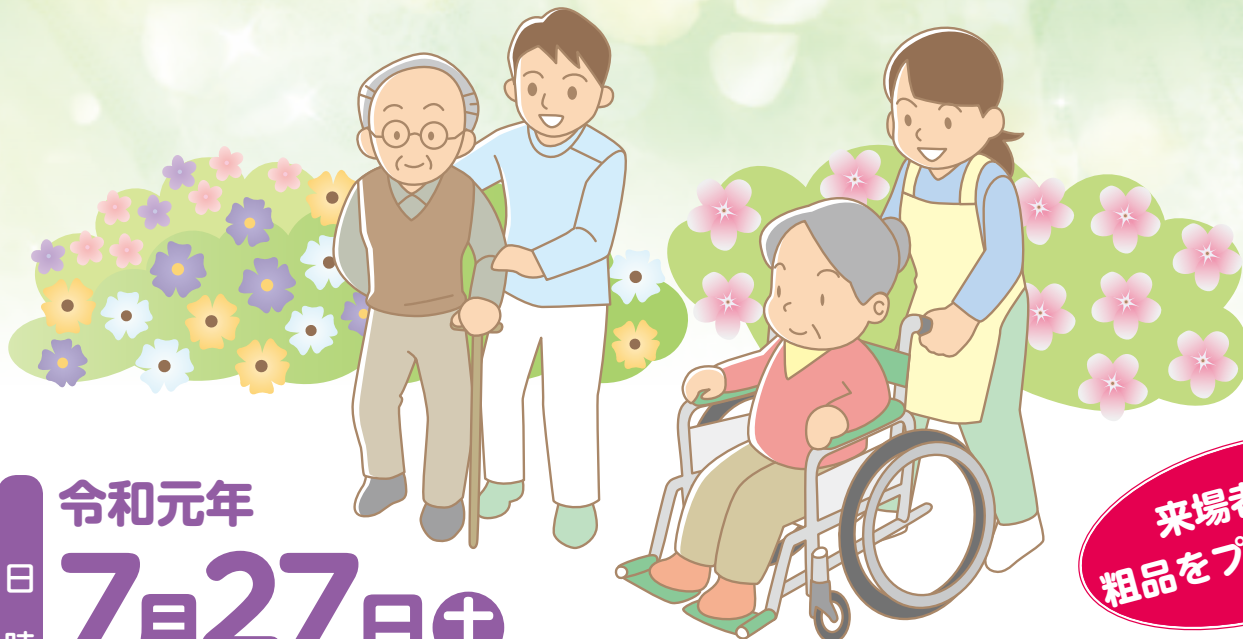
履歴書
不要

申込
不要

服装
自由

福祉の仕事をみつけよう!!

雇用保険受給資格者証の求職活動実績になります



来場者には
粗品をプレゼント!!

令和元年

日時

7月27日(土)

13:00~15:00

求人事業所コーナー
(面接・相談)

福祉職場の人事担当者と直接話せる
絶好のチャンスです

太田市福祉人材バンク
コーナー

●求職登録 ●その他の相談

求人はインターネットからもご覧いただけます。

福祉のお仕事



会場

太田市社会教育
総合センター

太田市熊野町23番19号



お問い合わせ先

社会福祉法人

太田市社会福祉協議会

太田市福祉人材バンク

〒373-0817 群馬県太田市飯塚町1549 TEL 0276-48-9599

令和元年7月27日開催 福祉のお仕事相談会(太田会場)

令和元年6月3日現在

No.	法人名	事業所名	所在地
1	社会福祉法人 明光会	特別養護老人ホーム 清和荘 清和荘 デイサービスセンター	太田市
2	社会福祉法人 同仁会	特別養護老人ホーム 鶴生田園 特別養護老人ホーム みづほの里 特別養護老人ホーム ささら子の里 他	太田市 他
3	群馬郵便通送 株式会社	介護付き有料老人ホーム ふる里 住宅型有料老人ホームふる里 ひだまり	太田市
4	有限会社 あい家電	デイフィット ラクティ	大泉町
5	医療法人 和み会 医療法人社団 三思会	医療法人和み会 介護老人保健施設まなびの苑 医療法人社団三思会 介護老人保健施設クララトール 医療法人社団三思会 グループホーム部	太田市 桐生市 みどり市
6	株式会社 孫の手	デイホーム 孫の手・おおた デイホーム 孫の手・かさかけ デイホーム 孫の手・こまいぎ 他	太田市 みどり市 他
7	株式会社 ニチイ学館	ニチイケアセンター 太田 ニチイケアセンター 桐生	太田市 桐生市
8	社会福祉法人 圓会	特別養護老人ホーム にらがわの里	太田市
9	医療法人社団 松嶺会	介護療養型医療施設 富士ヶ丘病院 介護老人保健施設 聖寿園 サービス付高齢者向け住宅 松寿園 他	太田市
10	社会福祉法人 杜の舎	ワークショップありす ユニットもりのいえ アクトつるやま	太田市
11	社会福祉法人 東毛会	障害者支援施設 東毛会はるかぜ荘	太田市
12	社会福祉法人 ころもりの会	つむぎの里グループホーム つむぎの里デイサービス 放課後等デイサービスあしうたり 他	邑楽町
13	社会福祉法人 館林つつじ会	社会就労センター 梨花 いこいの広場 ひなた	館林市
14	社会福祉法人 桐生療育双葉会	医療型障害児入所施設・療養介護 両毛整肢療護園 特別養護老人ホーム 双葉苑 障害者支援施設 桐花園	桐生市
15	社会福祉法人 チハヤ会	障害者支援施設 はーとふるチハヤ	みどり市