

福祉自動車貸し出し利用のご案内

太田市社会福祉協議会では、車椅子のまま乗れる福祉自動車を貸し出ししています。通院や施設への送迎、行事や旅行およびレクリエーションなどにご利用ください。

利用の対象となる人

- 介護を必要とする高齢者の人
 - 身体障害者手帳を所持し、車椅子で日常生活を行う人
 - 疾病等で一時的に車椅子で日常生活を行う人
- ※利用者または運転者が営利を目的としている人また運転者が道路交通法により運転を制限されている人は利用できません。

利用料

福祉自動車の利用に当たり、走行距離に応じて、燃料費等として以下に掲げる金額を負担していただきます。

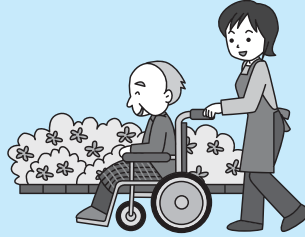
走行距離	10*まで	20*まで	30*まで	40*まで
金額	200円	300円	400円	500円

※なお、40*以上は10*を超えるごとに100円を加算する。

利用手続き

福祉自動車の貸し出しは、予約制となりますので希望される人は、次のとおり手続きを行ってください。

- 窓口へ来ていただき申請紙にご記入をお願いします。
 - 予約は3カ月前から3日前までとなります。
- ※申し込みされる前に、電話で空車の確認をされることをお勧めします。
※返還の際は、福祉自動車内を清掃し返還をお願いします。



問い合わせ
本所 46-6208
西部支所 57-2616

社協だより

第49号

平成25年5月1日発行
社会福祉法人
太田市社会福祉協議会
太田市浜町2-7
(太田市福祉会館1階)
TEL 0276-46-6208
FAX 0276-46-6229

ホームページリニューアルオープン

皆さん
ご覧ください



太田市社会福祉協議会のホームページが新しくなりました。新しいURLは <http://www.otashakyo.jp/> になります。皆さんご覧ください。より身近な情報を発信していきたいと思っておりますので、どんどんアクセスしてください。

精神保健福祉ボランティア養成講座開催

◇ 日程・内容
● 第1回 6月20日(木)、午後1時30分～3時30分
公開講座「みんなで進めるこころの元気Ⅱ」群馬県こころの健康センター 所長 浅見隆康先生
※公開講座は一般聴講できます。

※事前申し込みはありませんのでお気軽にご参加ください。
● 第2回 6月27日(木)、午後1～4時「地域における精神保健福祉活動」当事者の声を聞こう
● 第3回 7月4日(木)、午後10時～正午 市内施設実習・見学(予定)
● 第4回 7月11日(木)、午後1～4時「ボランティアの役割と現状」「グループワーク・意見交換」他

◇ 講師 群馬県こころの健康センター所長 浅見隆康先生、群馬県東部保健福祉事務所保健師他
◇ 会場 第1・2・4回は太田市福祉会館 第3回は三枚橋病院デイケア
◇ 対象 市内在住、在学または在勤の方で講座終了後のボランティア活動に意欲的な人
◇ 定員 先着20人
◇ 申込先 5月8日(木)、午前9時から電話で申し込みください。社会福祉協議会西部支所(46-6208)

配食ボランティア募集

ひとり暮らしのお年寄りや高齢者世帯へ温かいお弁当を届けてみませんか。
◇ 活動日 毎週月～金曜日(祝日・GW・お盆・年末年始を除く)の中で可能な曜日1～2日程度
◇ 活動場所 市内
◇ 活動日・地区は相談の上決定
◇ 活動時間 ①尾島・藪塚地区は午前11時30分～午後1時 ②その他の地区は午前11時～午後12時30分(終了時間は最長の場合です)
※男性の方大歓迎です。
※自家用車を運転でき、無

賛助会員募集

あなたも会員になって福祉のまちづくりに参加しませんか？

当協議会では「みんなで創ろう笑顔で暮らせるまちのおた」を目指して事業の実施を図っています。今後、さらに充実した事業を進めていくためには、会費が大きな役割を果たします。皆さんの参加をお待ちしています。

◇ 年会費 一口 千円より
◇ 申し込み 社会福祉協議会窓口で随時受け付けます。
● 本所(福祉会館内)
● 西部支所(新田福祉総合センター内)
◇ 問い合わせ 社会福祉協議会(46-6208)

東日本大震災義援金を受け付けています

▽ 6万5820円 H・Iさんからいただきました。
義援金累計(平成25年3月31日現在) 623万3324円
いただいた義援金は中央募金会が定める募集要綱に基づき、被災者の方々に配分されます。ご協力ありがとうございました。

子育てサロン日程

子育てサロンは子育て中の親子が集い、楽しく自由に遊んだり、子育ての相談や情報交換などを行う仲間づくりの場です。お気軽にご参加ください。

サロン名	太田地区 子育てサロン 「ぞうさん」	九合地区 子育てサロン 「おともだち」	沢野地区 子育てサロン 「あひるの子」	葦川地区 子育てサロン 「ほっぺ」	鳥之郷地区 子育てサロン 「おひさま」	強戸地区 子育てサロン 「ひよこ」	休泊地区 子育てサロン 「つどい」	宝泉地区 子育てサロン 「あひる」	毛里田地区 子育てサロン 「えくぼ」	尾島地区民協 子育てサロン 「すくすく」	ママとパパのための サロン「くらら」 (CCMかたくりの会)	藪塚本町地区 子育てサロン 「のびのびキッズ」	
会場	児童センター	小舞木町集会所	沢野行政センター	葦川行政センター	鳥山山町会館	強戸行政センター	休泊行政センター	宝泉行政センター	毛里田行政センター	下記参照	新田福祉総合センター	藪塚本町保健センター	
対象	0歳～就学前の子どもおよび保護者など										子育て中の保護者など	0歳～就学前の子どもおよび保護者など	
時間	10時～正午									10時30分～正午	10時～正午		
参加費	無料										300円	無料	
開催日	5月	16日(木)	22日(水)	23日(木)	22日(水)	13日(月)	16日(木)	21日(火)	15日(水)	15日(水)	31日(金) 於:世良田児童館	2日(木)・16日(木)	15日(水)
	6月	20日(木)	19日(水)	20日(木)	26日(水)	10日(月)	6日(木)	18日(火)	休み	19日(水)	休み	6日(木)・20日(木)	12日(水)
	7月	18日(木)	17日(水)	18日(木)	24日(水)	8日(月)	4日(木)	16日(火)	9日(水)	17日(水)	26日(金) 於:尾島行政センター	4日(木)・18日(木)	10日(水)
	8月	休み	休み	休み	28日(水)	休み	休み	休み	休み	休み	休み	1日(木)・15日(木)	28日(水)

※事前予約は不要です。直接会場にお越しください。
※「くらら」ではお子さまを遊ばせながら保護者の方の相談・お話を聞かせていただいております。また、お子さまの年齢は問いません。
◇ 問い合わせ: 社会福祉協議会 (46-6208)